

产
品
说
明
书

高压区块灯 3030卡盖不防水模组

AM8-A

标准

编制： 曾国辉

审核： 刘晓丽

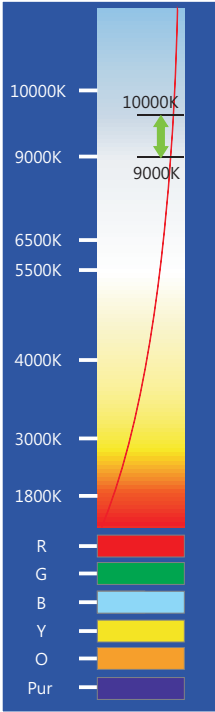
批准： 刘凡忠



微信



官网



用途：适用于5-18cm深度的广告灯箱、软膜天花、吊顶灯箱、背景墙等应用；也适合不规则的灯箱。

产品特点：

- ◇可直接接入市电使用；
- ◇CQC认证；
- ◇自主设计的大角度透镜；
- ◇电源具有短路保护、浪涌保护功能；
- ◇本产品不支持调光；

安装方式：

打螺丝。

光电参数：

型号	光色	色温(K)	发光角度(°)	显色指数Ra	光通典型值(lm/串)	光效(lm/W)	电压(AC V)	功率(W/串)★
AM8-A	W	9000-10000	170	70+	3136	98	220	32

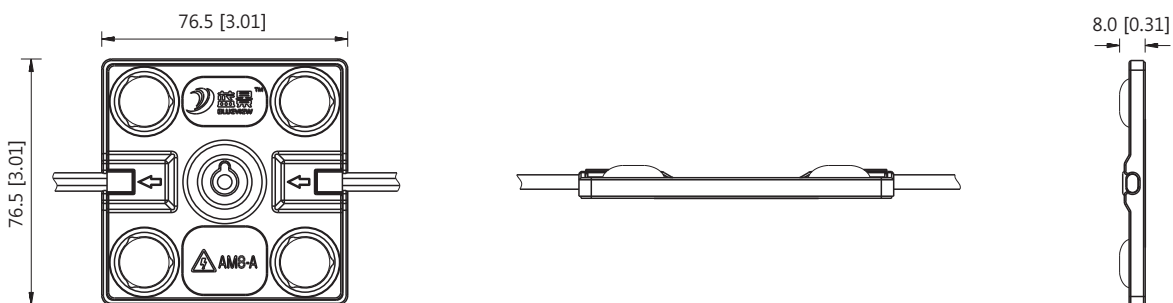
其它参数：

型号	点数(点/pcs)	产品尺寸L*W*H(mm)	标准级联数量(pcs)	最大级联数量(pcs)	工作环境温度(°C)	储运环境温度(°C)
AM8-A	4	76.5*76.5*8	8	8	-20~+60	-20~+70

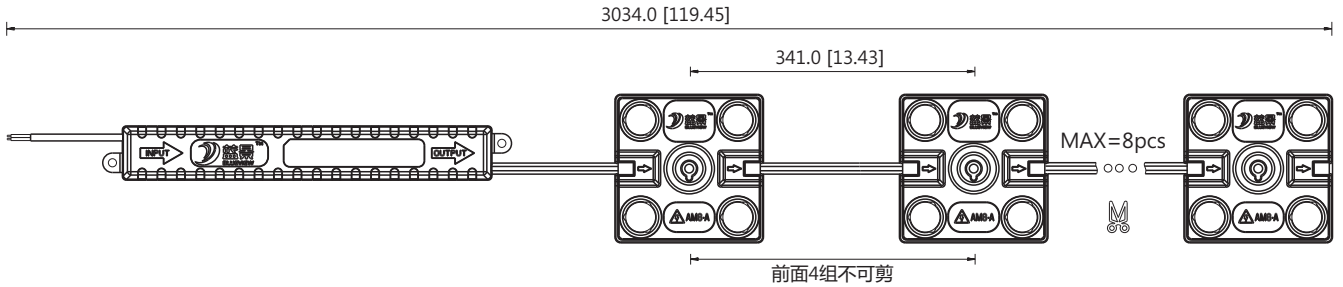
- 备注：①测试环境温度为 20±2℃；
 ②以上数据为典型值，产品的实际参数可能会不同于典型数据，数据如有更改，恕不另行通知；
 ③以上光通量按照单色点亮时，测试的参数；
 ④如果选用不同档位的灯珠，色温会不同，光通量有一定的浮动。
 ⑤该产品的工作电压范围为176V~264V。
 ★光通量、功率误差±10%。

产品尺寸：

单位：mm[inch]

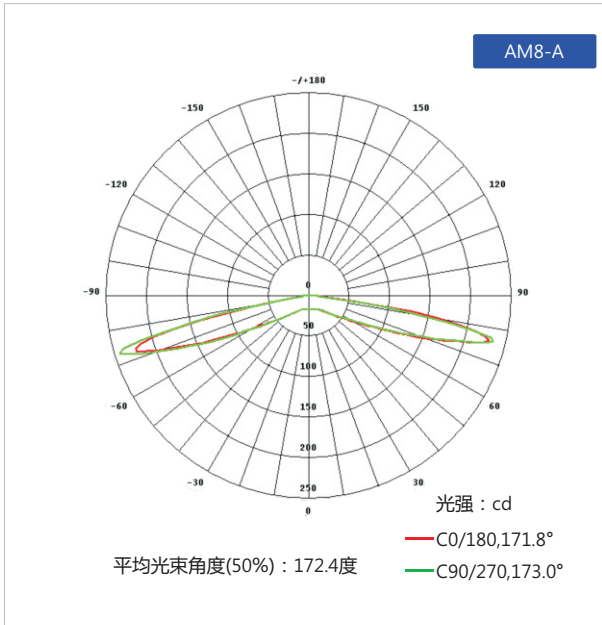


(产品尺寸图见下页)



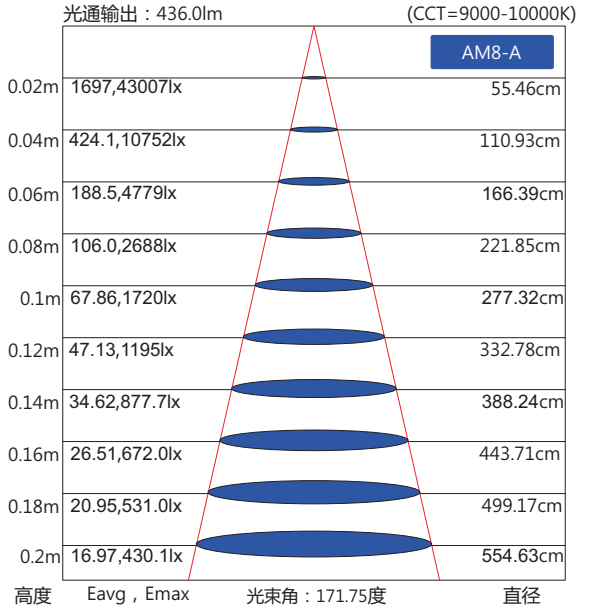
备注: 关于公差, 长度0.2mm[0.008inch], 宽度±0.2mm[0.008inch], 厚度±0.2mm[0.008inch]; 如需详细尺寸, 请向销售人员联系;

配光曲线:

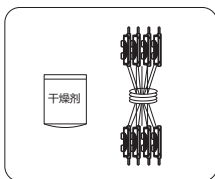


备注: 以上两图, 是AM8-A在灯珠色温9000-10000K时测试所得, 如需其他参数与数据, 请联系销售人员;

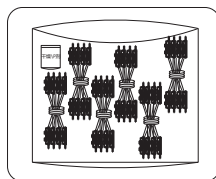
有效平均照度:



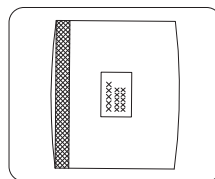
包装示意:



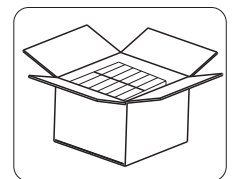
1 将检查OK的产品和干燥剂摆放整齐;



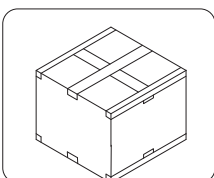
2 ok的产品和干燥剂装进防静电屏蔽袋中;



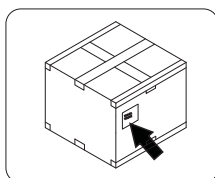
3 将装好产品的防静电屏蔽袋封口, 并在屏蔽袋外面贴上产品标签;



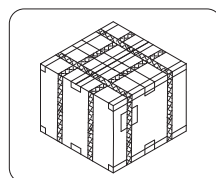
4 将装袋后封好口的产品纵向并排装入纸箱, 产品装箱数量参照生产任务单;



5 用封口胶将外箱横向和纵向封好口;



6 在封好口的外箱外面贴上产品标签;



7 将外箱外加上纸护角后横向和纵向各打上两根打包带;

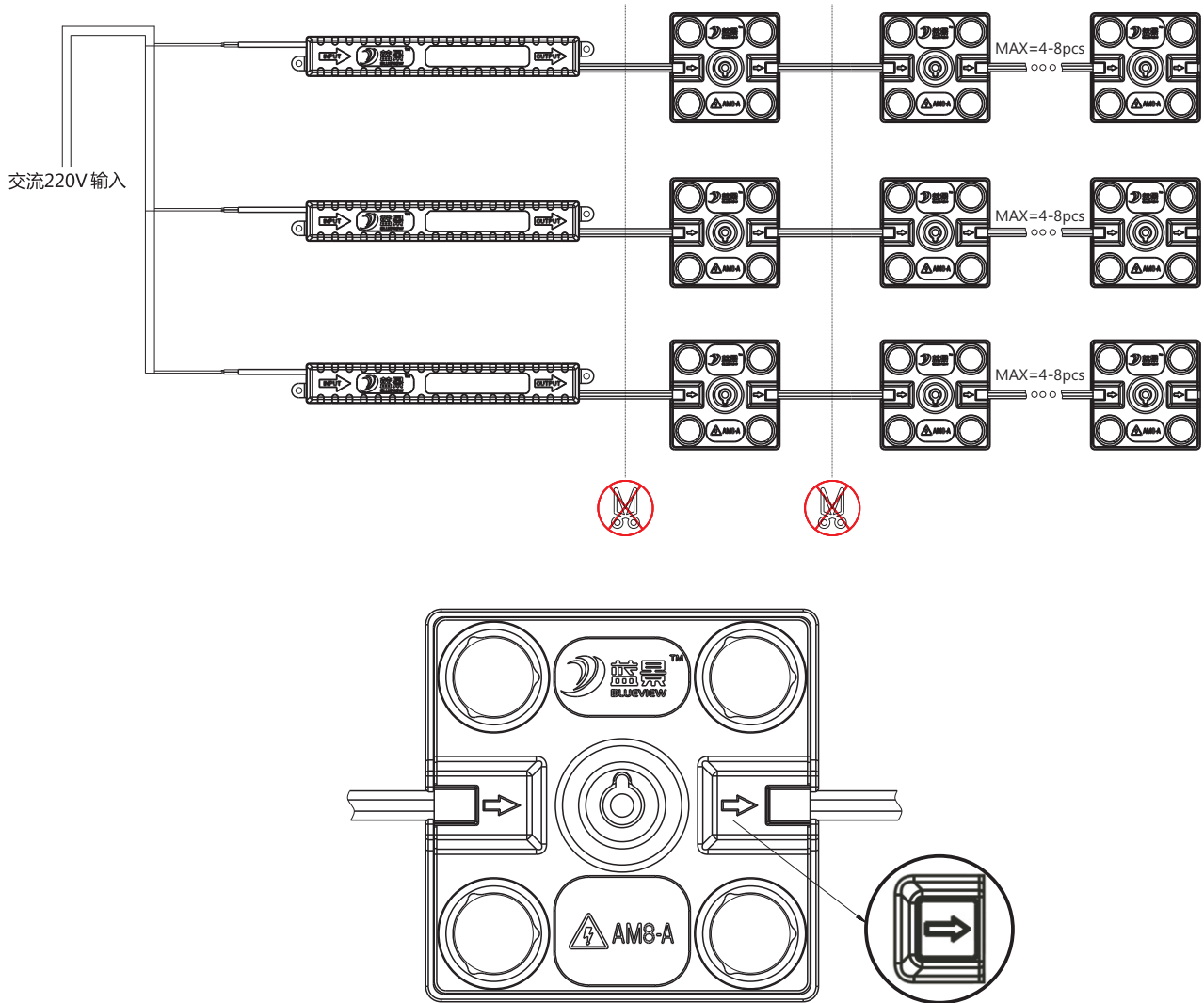
包装说明:

贸易类型	型号	产品尺寸L*W*H(mm)	外箱尺寸(mm)	串/袋	袋/箱	净重(kg)	毛重(kg)
内贸	AM8-A	76.5*76.5*8	380*380*345	8	25	12.25(1± 10%)	13.65(1± 10%)

上述包装数量和重量只针对图示包装方式，当为其它包装方式时包装数量和重量会存在差异，以上重量为预估重量具体以实物为准。

安装部分

一、整体连接图



备注：

本产品虚线标识处，表示该处不可剪切，见上图；

本产品每串第8个产品尾端有正负线，如仅使用前4个产品，请在第4个产品尾端接上正负线；

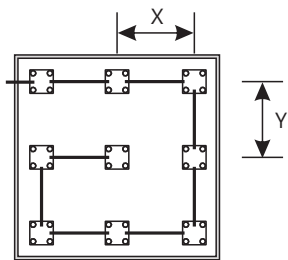
如果使用的产品数量在5-8个之间，需要裁剪，请把裁剪处的两线短接，保证电路畅通；

若使用产品时，其中一个产品未按照电流指示标志方向连接（见上图），则会出现灯不亮；

二、安装数据

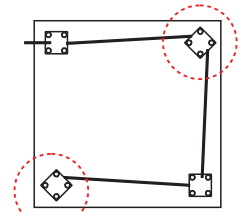
型号	透光材料	灯箱深度 cm	表面照度 lux	均匀度	安装密度 PCS/m ²	间距(X*Y) ^① cm	功率密度 W/m ²	目视效果
AM8-A	白色软膜	5	9110-10230	0.89	7*7	14*14	196	OK
		6	6380-8060	0.79	6*6	16*16	144	OK
		8	4620-5060	0.91	5*5	18*18	100	OK
		10	3130-3400	0.92	4*4	25*25	64	OK

型号	透光材料	灯箱深度 cm	表面照度 lux	均匀度	安装密度 PCS/m ²	间距(X*Y) ^① cm	功率密度 W/m ²	目视效果
AM8-A	白色软膜	12	2040-2460	0.83	3*3	33*33	36	OK
		15	1743-2010	0.87	3*3	33*33	36	OK
		18	1488-1683	0.88	3*3	33*33	36	OK

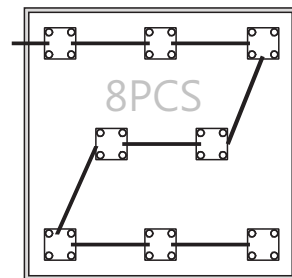
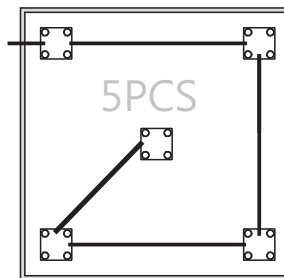
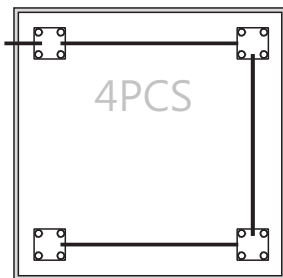


备注：

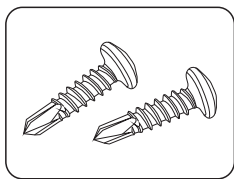
1. 模组与模组横向中心间距，标识符号X；
2. 模组与模组纵向中心间距，标识符号Y；
3. 若单点模组，点阵为正方形排列，即X=Y；
4. 灯箱深度H>18cm,增多数量，以满足表面照度要求；
5. 如需要其他数据，请找销售人员索要；
6. 客户可定制线长；
7. 上述数据适用于一般要求，如果有严格的要求，可增加数量提高密度，来满足实际要求。
8. 模组按照中心旋转，不影响使用效果，见上图。



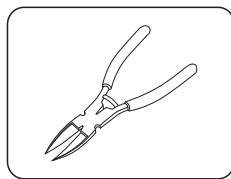
常见排布方案：



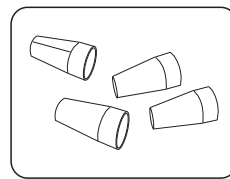
三、产品部件和所需工具示意图



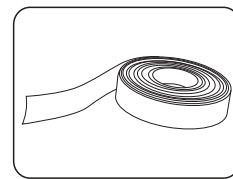
螺丝



自备工具：斜口钳

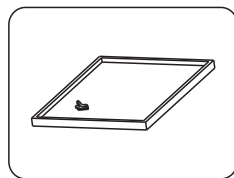


连接端子

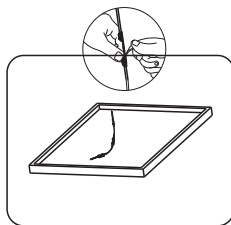


绝缘胶

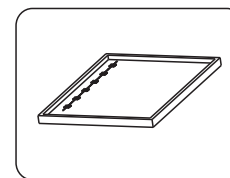
四、安装步骤



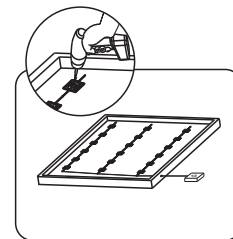
① 对安装表面的杂物进行清洁，确保安装表面清洁干净。



② 把模组背面胶离型纸剥落，把模组粘贴于灯箱底部



③ 预固定好产品后,确保产品平整,均匀地分布在灯箱里面



④ 打好螺丝,固定好产品,检查线路,确保无误,方可通电点亮

五、安装注意事项及其他：

- 安装前，请核对产品各参数是否和需求一致(产品参数见《产品规格书（或说明书）》或标签)。
- 使用的电源和负载的电压、电流、功率必须与本产品相符。

- 请按接线图正确接线（先接负载再接电源，或送电）操作过程中注意避免短路。
- 产品导线正负极与电源输出端正负极要正确连接，否则会导致灯不亮。
- **高压产品在使用时，均需和我司浪涌保护器匹配使用；防止浪涌电流对产品的影响和破坏。**
- 电源线拧入接线端子是否牢固，以徒手不能拔出为宜。
- 接线端子必须做好有效的防水和防腐蚀处理。
- **在拉布灯箱内安装本光电产品后，须在48小时内进行蒙布处理；严禁安装产品后的灯箱不蒙布地使用或者长期闲置。**

六、产品常见故障及排查方法

产品简单故障速查表		
故障现象	可能原因	解决方法
所有LED不亮	1.市电没供电	送电
	2.电源输出端开路或短路，引起电源自动保护	排除故障，重新送电
	3.产品供电端极性接反	
部分LED不亮	1.部分电源没有供电	检查供电系统，排除故障
	2.部分产品供电电路出错	
	3.个别产品极性接反	正确接线
LED亮度不均或亮度不够	1.电源超负荷	增大电源负荷量
	2.电源输出端损耗过大	确保产品工作电压误差在标准电压的±5%以内，或保持电路各支路损耗保持平均
	3.产品串接数量过多	调整各供电支路的产品数量，各支路不能超过最大级联数或级联长度要求
LED闪烁	1.接线点接触不良	找出故障点，排除故障
	2.电源故障	确保产品工作电压误差在标准电压
	3.未按要求使用产品	确保遵照产品说明使用产品

▲警告：

- 严禁拆卸或修改此灯，灯珠表面禁止锐物触碰。
- 安装过程中，严禁带电作业，**高压产品，尤其注意。**
- 严禁使用任何油剂化学溶剂。
- 使用中玻璃胶固定产品时，须在宽敞并空气流通的环境中待胶体固化24小时以上，再进行封闭。
- 安装过程中，请将未接入主线的尾端及各支路连接点，按要求做好绝缘、防水和防腐处理。
- 如需加长产品供电端电源线，须按照要求选用18AWG（导线截面积为0.75平方毫米）或更粗线芯的线材，以免导线过流发热引起不良后果。
- 供电前，请确认供电电压是否符合要求，线路安装是否正确。
- 本产品系广告标识类产品，请勿作为主照明使用
- 严禁超级级联数或级联长度使用。
- 电源和产品间的电源连线不能过长，如无特殊规定，一般为2米长，否则线损增大，导致产品首尾端亮度不一致。
- 安装、维修、保养必须是专业人员作业，严禁非专业人员作业。

七、声明及回收事宜

声明：

- 如果此产品外部线损坏，必须由制造商或其服务代理商或有类似资格的人更换、以免产生危险。
- 本手册中所给的技术参数均为典型值，仅供参考，具体参数以实测报告为准。
- 本手册所有产品图示均为示意图，具体以实际所收货品为准。
- 本产品若有变更，恕不另行通知。

回收处理事宜：

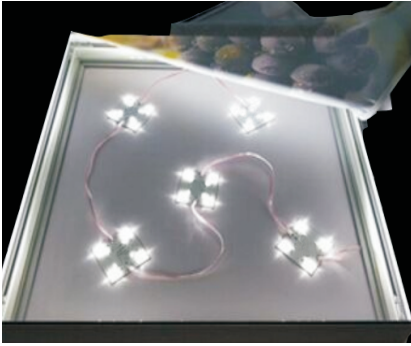
- LED照明产品属于电子产品范畴，请按照WEE的相关指令进行回收处理。

八、应用案例

1.软膜天花



2. 广告灯箱



版本	修订人	修订项	发布日期
A1.0	曾国辉	正式发行	2019-11-25
A1.1	邓明国	安全注意事项中新增“需配套使用浪涌保护器”	2019-12-12
A1.2	陈波	第7页中、安装注意事项中增加“在拉布灯.....长期闲置”	2020-11-17
	周洛乐	特点中增加“不支持PWM调光”	2020-11-26
A1.3	曾国辉	增加“产品不支持调光”及图标，增加“产品尺寸公差”	2023-02-27
备注栏：定制版本，采用版本号D; 草稿版本，采用版本号C; 标准版本，采用版本号A;			